

Výpis z historie vozidla

Tento výpis byl vytvořen dotazem do systému AUTOTRACER, který provozuje Cebia, spol. s r.o. dle platných Všeobecných podmínek pro používání systému AUTOTRACER. Poskytnuté informace je uživatel oprávněn v celém rozsahu využívat pouze pro vlastní potřebu. Jejich další šíření či upravování bez souhlasu provozovatele je zakázáno.

Základní údaje o vozidle



ŠKODA

TOVÁRNÍ ZNAČKA
ŠKODA

VÝKON
66 kW

MODEL
RAPID

OBJEM
1422 ccm

TYP KAROSERIE
sedan/limuzína

KONTROLNÍ ČÍSLICE VE VIN
**kontrolní číslice je
v pořádku**

DRUH VOZIDLA
osobní

Informace o kuponu AUTOTRACER

Číslo kuponu pro opakovaný vstup:	4291285619
Datum aktivace kuponu:	08.06.2020 22:08:53
Platnost do:	08.07.2020 23:59:59

Časový vývoj stavu tachometru

Přehled vývoje stavu tachometru vozidla obsahuje hodnoty získané z dostupných informačních systémů spolupracujících partnerů.

Prohlédněte si hodnoty zanesené do grafu a porovnejte je s aktuálním stavem km uvedeným na tachometru vozidla. Podle vývoje stavu tachometru v čase můžete sami posoudit, zda existuje podezření na manipulaci se stavem tachometru či nikoliv.

Výpis záznamů tachometru

Datum	Stav tachometru	Poznámka
11.2015	0	Rok výroby/1.registrace
12.2015	2 500	
02.2016	5 500	
07.2016	7 500	
08.2016	12 500	
09.2016	15 500	
10.2016	19 000	
02.2017	27 000	
04.2017	30 000	
07.2017	37 000	
10.2017	45 000	
11.2017	48 500	
04.2018	57 000	
07.2018	64 000	
08.2018	66 500	
10.2018	73 000	
04.2019	83 000	
05.2019	86 000	
10.2019	96 000	
12.2019	101 000	
03.2020	103 500	
05.2020	103 500	

Graf vývoje stavu tachometru



Kontrola stáří a původu

Vždy zkontrolujte datum výroby deklarované výrobcem vozidla. V technických průkazech se uvádí pouze datum první registrace, které se však od data výroby může výrazně lišit (například i o dva roky). Vozidlo tak může být vydáváno za mladší, což má výrazný vliv na jeho tržní cenu.

Záznamy o stáří a původu vozidla		
Datum výroby dle výrobce	06.10.2015	Stáří vozidla: 4 roky 8 měsíců
První registrace	05.11.2015	1 měsíc od data výroby
První registrace v ČR	05.11.2015	V ČR registrováno jako: nové
Vyrobeno pro trh	Česko	
Strana řízení	Levostranné	

Kontrola odcizení v ČR a SR

Prověření je provedeno v registru odcizených vozidel Policie ČR a SR. Prověření je provedeno na základě VIN a má pouze informativní charakter.

Databáze odcizených vozidel	08.06.2020
Policie ČR	NE - není evidováno jako odcizené
Policie SR	NE - není evidováno jako odcizené

Kontrola leasingu v ČR

Výsledkem dotazu je zjištění, zdali vozidlo není předmětem financování (formou leasingu nebo úvěru) u uvedených leasingových společností. Data získáváme přímo z informačních systémů jednotlivých společností.

Leasingové a úvěrové společnosti v ČR	08.06.2020
AGRO LEASING	NE
ALD Automotive	NE
CASH4CAR	NE
CETEM	NE
COFIDIS	NE
ČSOB Leasing, a.s.	NE
D.S. Leasing, a.s.	NE
ESSEX LEASING	NE
FCE Credit, s.r.o.	NE
FIP COMPANY s.r.o.	NE
GMAC	NE
Home Credit CZ	NE
HoppyGo (carsharing *)	NE
IMPULS-Leasing	NE
Mercedes-Benz	NE
MONETA Auto	NE
MONETA Leasing	NE
Oberbank Leasing	NE
Raiffeisen Leasing	NE
sAutoleasing, a.s.	NE
Toyota FS Czech	NE
UniCredit Leasing	NE
UNILEASING a.s.	NE
Vltavín Leas, a.s.	NE
VWFS	NE
ZASTAV TO	NE

Seznam potenciálních svolávacích akcí na vozidle

SVOLÁVACÍ AKCE je vyhlášována výrobcem vozidla povinně ze zákona vždy, když je ohroženo zdraví, bezpečnost, i životní prostředí. Týkají se zpravidla výrobních závad vozidla, které se projeví až při jeho provozu a výrobce tímto způsobem zajišťuje jejich bezplatnou nápravu. Informace jsou čerpány z webu Svolávačky.cz s pomocí systému RAPEX.

Uvedené svolávací akce byly vygenerovány podle modelu, značky a roku výroby prověřovaného vozidla, nikoliv dle jeho VIN. Vždy si

proto v detailu akce ověřte, zda se týkala i prověřovaného vozidla. Zároveň si ověřte u prodejce vozidla či v autorizovaném autoservisu, zda vozidlo platné svolávací akce podstoupilo.

Svolávací akce - ŠKODA RAPID, rok výroby 2015	Datum vyhlášení	Detail
havárie / motor	09.11.2019	Více info
elektronika / převodovka	14.03.2017	Více info
zámek dveří / zranění	19.08.2016	Více info

Chcete dostávat pravidelně informace o svolávacích akcích?

Naše mobilní aplikace Carolina Vás vždy upozorní na novou svolávací akci, která by se mohla týkat Vašeho vozidla. A nejen to - Carolina se kompletně postará o Vaše auto.

Prostě mějte auto v mobilu. Stahujte zdarma na www.carolina.cz



Výpisy ze Systému OCIS

Výsledkem kontroly je informace, zda Vámi prověřované vozidlo je zabezpečeno formou značení skel a registrováno v Systému OCIS. Pokud ano, sdělíme Vám vyznačený kód a datum registrace.

Informace o provedeném značení skel	08.06.2020
Značení skel	NE

Kontrola barvy vozidla

UPOZORNĚNÍ:

Pokud se aktuální barva na vozidle neshoduje s barvou deklarovanou výrobcem nebo s barvou evidovanou po první registraci v ČR (případně na Slovensku), může se jednat o vozidlo přebarvené, ale i havarované či odcizené.

Barva vozidla	
Barva dle výrobce vozidla	Vnější barva
Barva při první registraci v ČR	BÍLÁ

Technický popis

Technický popis udává důležité technické parametry, na jejichž základě bylo modelové provedení daného typu vozidla schváleno pro provoz na pozemních komunikacích. Uvedené parametry by měly být v souladu s údaji uvedenými v technickém průkazu vozidla.

Technický popis - základní	
Druh vozidla	OSOBNÍ AUTOMOBIL
Zkratka kategorie vozidla	M1
Palivo	NM
Zdvihový objem (ccm)	1 422
Max. výkon (kW)	66.00
při otáčkách (ot/min)	3 250
Maximální rychlost (km/h)	183
Počet míst k sezení	5
Počet míst k stání	0
Celková hmotnost (kg)	1 694
Typ motoru	CUS
Celková hmotnost povolená (kg)	1 694
Provozní hmotnost (kg)	1 234

Technický popis - rozšířený	
Homologace	e11*2007/46*0250*12
Výrobce podvozku	ŠKODA AUTO A.S., MLADÁ BOLESLAV, ČR
Výrobce motoru	VOLKSWAGEN AG
Délka (mm)	4 483

Technický popis - rozšířený

Šířka (mm)	1 706
Výška (mm)	1 461
Rozvor (mm)	2 589
Hmotnost jízdní soupravy (kg)	2 694
Hmotnost přípojného brzděného vozidla (kg)	1 000
Hmotnost nebrzděného přípojného vozidla (kg)	610
Zatížení náprav (kg)	890/890; 840/840
Zatížení spojovacího zařízení (kg)	Z 50
Nápravy, pohon	2 - 1 PŘEDNÍ
Náprava 1	5JX14 ET35; 175/70 R14 84T
Náprava 2	5JX14 ET35; 175/70 R14 84T
Hluk stojícího vozidla (dB)	71
při otáčkách (ot/min)	2 440
Hluk vozidla za jízdy (dB)	73.0
Spotřeba paliva	136/2014W
Spotřeba - město (l/km)	4.2
Spotřeba - 90km/hod (l/km)	3.4
Spotřeba - 120km/hod (l/km)	3.6
Směrnice ES	136/2014W
Součinitel absorpce	0.50

Informace od výrobce – výbava vozidla

V následující tabulce naleznete detailní údaje o výbavě vozidla. Jedná se o informace, jaké mělo vybrané vozidlo základní parametry, standardní a popřípadě doplňkovou výbavu při uvedení vozidla do provozu tj. výbavu z výroby.

Identifikace vozidla

Vozidlo	SKODA RAPID (NH3334) 1.4 TDI 66kW Ambition
Motor	CUSB; 1 422 ccm; 1,40 L; 66 kW
Palivo	nafta
Spotřeba l/100km	4,2 / 3,4 / 3,5
Převodovka	PHB; jiná; 5 převodových stupňů

Standardní vybavení
Bezpečnost
ABS

Automatické spuštění všech blinkačů

Bezpečnostní pásy na zad.sedadlech.; bezpečnostní pásy na zad.sedadlech.; bezpečnostní pásy na zad.sedadlech: 3-bodový typ

Boční airbagy vpředu

Brzdový asistent BAS

Dvě výškově nastavitelné opěrky hlavy na předních sedadlech, tři výškově nastavitelné opěrky hlavy na zadních sedadlech

Elektronické rozdělení brzdné síly EBD

Hlavové airbagy přední a zadní sedadla

Indikace nízkého tlaku v pneumatikách

Isofix příprava

Multikolizní brzdění

Počet airbagů: 6

Protiprokluzový systém ETC

Přední airbag na straně řidiče, přední airbag na straně spolujezdce, s vypínáním

Regenerační brzdy

Signalizace nezapnutých bezp. pasů 2

Systém řízení stability ESP

Výškově nastavitelné bezpečnostní pásy na před.sedadlech: s napínači

Funkčnost

Standardní vybavení

12v zásuvka vpředu

2 kotoučové brzdy (včetně 2 chlazených disků)

AM/FM-rádio, RDS, digitální mediální karta

Antikorozní ochrana - galvanizovaná karoserie

Centrální zamykání: dálkové, včetně elektr. zavírání oken, včetně bezpečnostního zavírání

Denní svícení

Filtr pevných částic

Hlavní palivová nádrž s objemem (l) 55

Konzole na podlaze, částečná konzole nad předním oknem

Manuální 5-stupňová převodovka řadicí páka na podlaze, typ - manuální

Nastavení světel: manuální nastavení výšky

Otáčkoměr

Palivový systém: diesel common rail

Počet reproduktorů: 4

Počítač: průměrná rychlost, průměrná spotřeba, okamžitá spotřeba a dojezd na zbývající palivo

Přední elektrické ovládání oken s 1 ovladačem

Přední pérování McPherson se stabilizátorem, pružina, zadní pérování náprava se zkrutnou příčkou, pružina

Přední závěsné na straně řidiče, zadní na straně řidiče, na straně spolujezdce a zadní na straně spolujezdce

Přístrojové ukazatele: analogue & digital

Sada na opravu pneumatik

Start/Stop

Stěrače:

Střešní anténa

Typ posilovač řízení s progresivním účinkem

Ukazatel servisních intervalů

Venkovní teplota

Komfort

Klimatizace

Make-up zrcátka ve sluneční cloně spolujezdce

Středová loketní opěrka vpředu

Tónovaná skla

Ventilace: pylový filtr

Exteriér

Elektricky nastavitelná vyhřívaná zpětná zrcátka na straně řidiče, na straně spolujezdce, barva lakované, ukazatele směru

Pneumatiky: 185 mm šířka pláště, 60 % profil pláště, rychlostní index H, index nosnosti: 84, konvenční typ, průměr: 15

Přední a zadní kola: ocelový ráfek, 15 " průměr a 6,0 " šířka

Přední a zadní nárazníky lakované

Přední světlomety: čočka s komplexním povrchem, halogenové žárovky

Typ barvy: nemetalická

Zadní dveře - výklopné

Interiér

Čtecí lampičky vpředu

Držák pohárků na předním sedadle a na zadním sedadle

Fixní odkládací schránka v zavazadlovém prostoru

Osvětlení zavazadlového prostoru

Pevný kryt zavazadlového prostoru

Potahy sedadel: hlavní materiál - látka a doplňkový materiál - látka

Přední sedadla: typ - konvenční, počet el. nastavení -, na straně řidiče, na straně spolujezdce, nastavení sklonu opěradla - manuální, nastavení posuvu - manuální a nastavení výšky - manuální

Úchyt na zavazadla

Výškově nastavitelný volant: plastový, nastavitelný v ose

Zadní sedadla: pro 3 osoby, sklopné opěradlo 60.40.00, typ - lavice, směr sezení - dopředu, počet el. nastavení - 0 a sklápěcí sedák žádný

Zpětné zrcátko

Ostatní

Standardní vybavení

Pevné zadní okno

Volitelná výbava

Pakety

Zimní paket

Funkčnost

Signalizace vzdálenosti při parkování vzadu

Tempomat

Exteriér

Přední mlhové světlomety

Rezervy

Rezervní kolo ocelové (plnohodnotné)

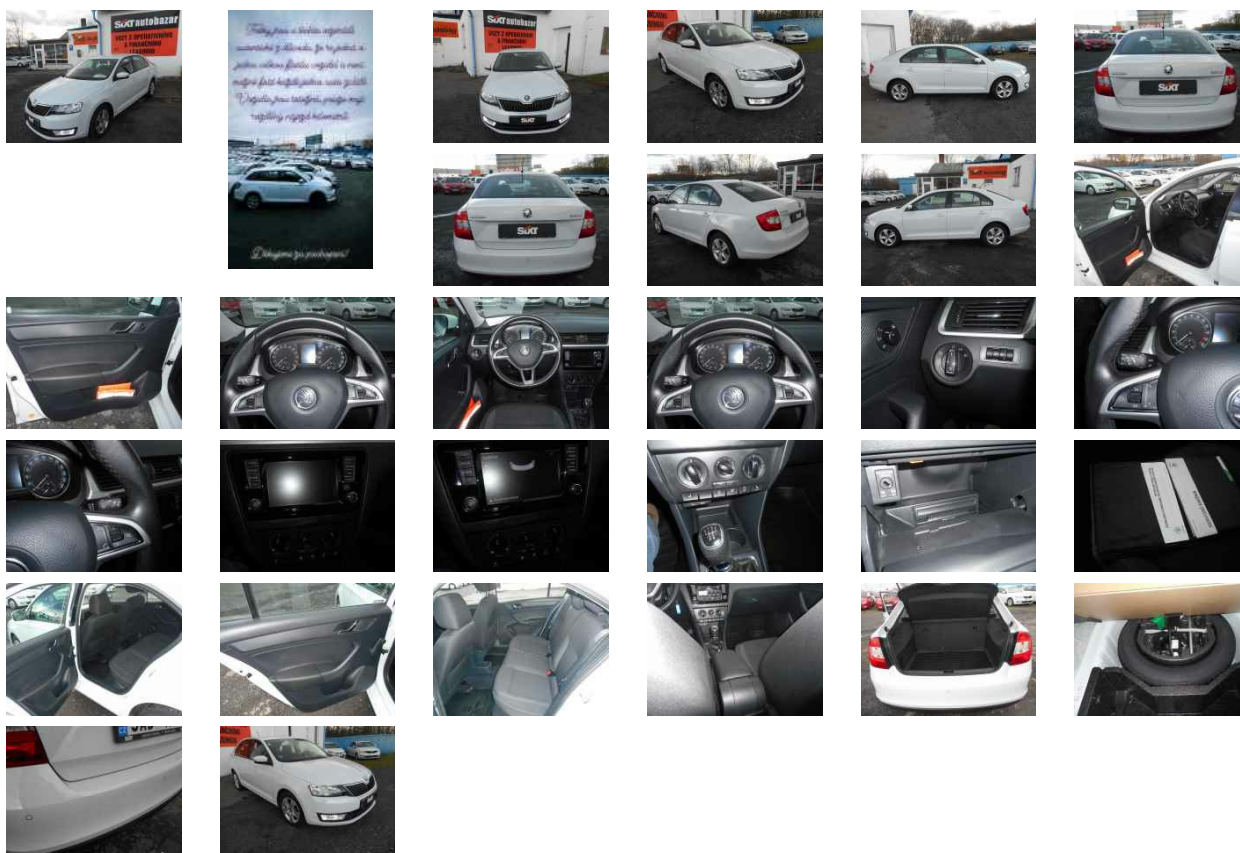
Audio/Komunikace/Navigace/Média/Zábava

Infotainment Bolero 6.5", Apple konektivita, Bluetooth, Škoda Surround

Fotodokumentace a inzerce tohoto vozidla

Pokud bylo již vozidlo v minulosti inzerováno, zobrazíme vám inzerci a inzertní fotodokumentaci.

Číslo inzerce 1/2	Inzerce
Datum pořízení inzerátu	18.05.2020
Inzerovaný nájezd	103 740 km
Inzerovaná cena	196 900 CZK



Číslo inzerce 2/2	Inzerce
Datum pořízení inzerátu	10.03.2020
Inzerovaný nájezd	103 740 km
Inzerovaná cena	179 000 CZK



Provozovatel systému AUTOTRACER - Cebia, spol. s r.o., upozorňuje uživatele systému, že uváděné informace byly poskytnuty do systému partnery provozovatele bez možnosti ověřit jejich správnost. Veškeré informace mají výhradně informativní charakter.

Na výsledek prověření vozidla v systému AUTOTRACER není poskytována záruka.